

岩国市
Iwakuni City



宮島口・広島からのアクセス

JR宮島口駅	JR山陽本線 約23分 330円	JR岩国駅	バス 約20分 300円	錦帯橋
宮島口付近	一般道 約50分 25km 高速道路(大野I.C~岩国I.C間)利用 約35分 790円			
広島バスセンター	高速バス 約60分 950円			
JR広島駅	JR山陽本線 約53分 770円	JR岩国駅	バス 約20分 300円	
広島I.C	47km 約33分 1,850円	岩国I.C	約5km 約10分	

その他、岩国市の観光情報はこちらから

- 岩国市公式観光ホームページ
- 岩国市公式観光 facebook
- 岩国市公式観光 Instagram

秋冬号 Vol.21

ぎゅつと岩国

ココロときめく秋冬を
岩国で見つける素敵な旅



- P1-2 秋冬の城下町でときめき
- P3-4 ココロもカラダもオナカ也大満足! 錦町でリフレッシュ
- P5-6 魅惑のグルメや素敵な一品に出会える!

岩国市公式 観光プロモーション動画

動画で楽しむいわくに

右記QRコードより、岩国市公式観光PR動画をご覧いただけます。

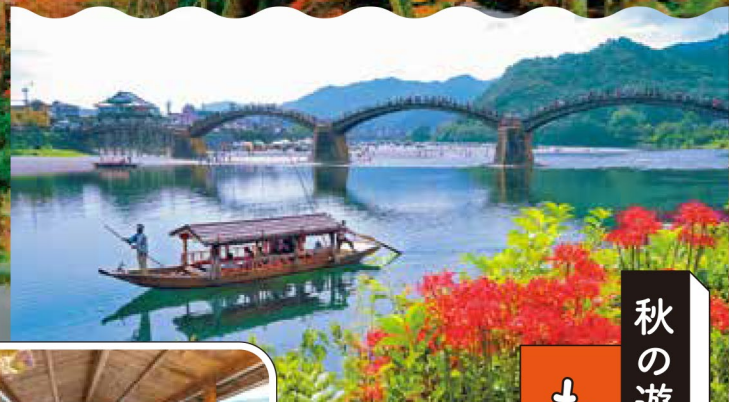
秋冬の 城下町で ときめき

澄んだ景色に彩られた城下町。
歴史が育んだ文化を体感して
ときめく岩国をお楽しみください！

1 紅葉谷公園

西の鎌倉とも呼ばれ、静穏な雰囲気に含まれた公園です。美しく赤く染まった約千本のもみじが出迎えてくれます。

●問/公園管理事務所
☎0827-41-1780 📍 錦帯橋⇒約10分



秋の遊覧船 もみじ舟



※様々なプランあり。詳しくはHPへ。
※錦川増水及び荒天時には
運休となる場合があります。

5日前までに要予約

- 期間/9月11日～9月30日、11月1日～11月30日
- 場所/春・秋遊覧船乗り場
- 時間/11:00～14:00(最終運航13:30)
- 問/(一社)岩国市観光協会鶴飼事務所 ☎0827-28-2877

心地よい秋空の下で、
ゆったり水上さんぽ。
一味違った錦帯橋を
お楽しみください。



2 岩国城

三層四階の桃山風南蛮造りの城で、日本100名城の一つ。天守閣からは瀬戸内海の島々を一望できる絶景が楽しめます。

- 時間/9:00～16:45(最終入場16:30)
- 料金/大人270円 小学生120円
※錦帯橋・ロープウェイとのセット割引券あり
※ロープウェイの点検等により休館日あり
- 問/錦川鉄道株式会社 岩国管理所
☎0827-41-1477



御城印

通常版:1枚300円(1人5枚まで)
プレミアム版:1枚500円(1人5枚まで)



◀通常版
吉川公の家紋「九曜紋」に古文書「藩中諸家古文書」にある「岩国城」の文字を取り込んでいます。

▶プレミアム版
地元書家、岩見屋錦舟先生揮毫。「九曜紋」に凹凸をつけて浮かび上がるデザイン。高級紙「竹はだ」が使用されています。



3 岩国市観光交流所 本家 松がね

市内観光情報のチェックや特産品の試飲・試食(有料)もできます。「錦帯橋」来訪記念の「御橋印」を発売。

- 住所/岩国市岩国1-7-3 ●入館無料
- 営/9:00～17:00
- 問/岩国市観光交流所「本家 松がね」
☎0827-28-6600 📍 錦帯橋⇒約3分

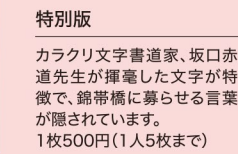


旅の思い出に人気の 御橋印はいかがですか？

通常版
岩国藩主吉川公の家紋(輪九曜紋)がデザインされています。
1枚300円
(1人5枚まで)

特別版

カラクリ文字書道家、坂口赤道先生が揮毫した文字が特徴で、錦帯橋に暮らせる言葉が隠されています。
1枚500円(1人5枚まで)



事前要予約

4 酒井酒造美術館・五橋文庫 篆刻体験

酒器・篆刻を中心に展示された美術館で「篆刻印」を作れます。優しく丁寧に教えてくれるので初めての方でも安心♪
記念や思い出にいかがですか？

- 住所/岩国市横山2-4-32
- 営/10:00～16:00
- 所要時間/30分～
- 休/水曜(年末年始・展示替時)
- 体験料/大人2,500円
大学生2,200円
高校生以下2,000円
- 入館料/一般700円、大学生500円
高校生以下無料
- 問/☎0827-28-5959



📍 錦帯橋⇒約3分



岩国の特産品を少しずつ試食(有料)できます



- 1.岩国寿司150円
 - 2.れんこんチップス100円
 - 3.岸根ぐりのういろう150円
 - 4.高森牛の由宇とまと煮200円
 - 5.天然鮎の甘露煮250円
 - 6.岩国蓮根・はすの葉茶100円
- ※品数制限あり(詳しくはHPをご覧ください)

レンタサイクル

- 利用時間/
10:00～17:00(返却)
 - 料金/レンタサイクル
3時間:800円
1日:2,000円
- ※乗り捨て不可



5 柏原美術館

奈良時代～江戸時代までの甲冑や刀剣、馬具、陶磁器、書画など約12,000点を所蔵する美術館。幻の名刀国宝「稲葉江」を収蔵しており、不定期で展示しています。

- 住所/岩国市横山2-10-27
- 営/9:00～17:00(12月～2月 16:00閉館)
- 休/火曜(祝日の場合は開館)
- 料金/大人800円、高・大学生500円
小・中学生200円
- ※セット券提示割引あり
- 問/☎0827-41-0506



📍 錦帯橋⇒約6分

ふくの旅 山口号

期間 2024年4/26(金)～12/28(土)

●期間中金・土・日・祝運行するバスツアーです。出発当日9:30まで予約可能(お席に空きがある限り)。

広島市内から 錦帯橋・柳井コース ※錦帯橋入橋料含む

旅行代金(おひとりあたり) おとな 3,500円 子ども(3才以上～小学生) 1,750円

詳細は下記より
ご確認ください



広島駅から錦帯橋周辺の城下町と
柳井白壁の町並みをめぐりコースを運行♪

10:00発 広島駅

錦帯橋(自由昼食) 150分

柳井白壁の町並み 70分

16:00着 新岩国駅

17:10着 広島駅

ココロもカラダもオナカも大満足！

錦町でリフレッシュ

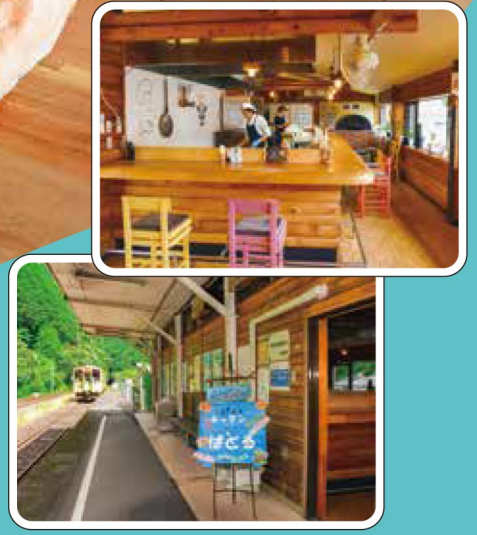


左上:チキンピザ 800円
 右上:ジャックチキン 800円
 中央:トルコ風ピザ 1,100円

6 ぱどるPizzeria

列車を降りて駅舎内から行けるピザ屋さん。おしゃれな店内で、気さくなオーナーご夫婦が迎えてくれます。2日かけて作るこだわりの生地を使ったピザは一味違ってどれも絶品。人気のテイクアウトは散策のお供に選ばれています。

●住所/岩国市錦町広瀬7873-9
 ●営/土・日曜・祝日のみ 11:00~16:00 (ランチ14:00まで)



● 錦帯橋⇒約60分

7 深谷峡温泉 清流の郷

世界有数のラドン含有量を誇る温泉。少しぬめりのあるお湯がお肌に馴染みスベスベに。自家農園、無農薬栽培の食材を使ったお食事人気です。

●住所/岩国市錦町宇佐郷1075
 ●営/11:00~18:00(最終受付17:00)
 ●休/水曜
 ●料金/大人800円(中学生以上)、小学生400円 幼児200円
 ●問/☎0827-74-5100
 ※世界有数のラドン含有量、また、ナトリウム・炭素水素塩・塩化物を含みます。

● 深谷定食 1,450円



8 雙津峡温泉 SOZU温泉

天然のラドン温泉源泉かけ流し。アルカリの「ぬるっ」としたお湯が特徴で、体の芯までポカポカと温まり、健康かつ美肌効果も期待できます。

●住所/岩国市錦町深川3132
 ●営/11月~3月11:00~17:30(受付17:00まで) 4月~10月10:30~18:00(受付17:30まで)
 ●休/木曜(祝日は営業・振替休館日あり)
 ●料金/大人700円、小学生400円、幼児 無料
 ●問/☎0827-73-0236

● 釜飯定食 1,480円



錦川清流線

JR岩国駅から清流錦川に沿って走るローカル鉄道です。自然を感じながら、ゆったりのんびり鉄道旅を満喫!

● 営/9:00~17:00(錦町駅窓口)
 ● 運賃/岩国駅(JR西日本) → 錦町駅:片道1,170円(約1時間)
 ● 問/錦川鉄道株式会社 ☎0827-72-2002



北部エリアおすすめの紅葉スポット



平家の伝説が残る歴史スポット
 もみじ峡とも呼ばれています

9 木谷峡

● 錦帯橋⇒約70分
 国道434号線から県道361号線の木谷川沿い(途中看板あり)。



日本の滝百選「五竜の滝」と
 紅葉で心癒されます

10 寂地峡

● 錦帯橋⇒約90分
 岩国市錦町宇佐1388
 ● 問/寂地峡観光案内所 ☎0827-74-0776
 ※開設期間4月~11月



高さ94mの深谷大橋から
 眺める景色は圧巻です!

11 深谷峡

● 錦帯橋⇒約80分
 国道434号線から県道16号線沿い。島根県との県境。





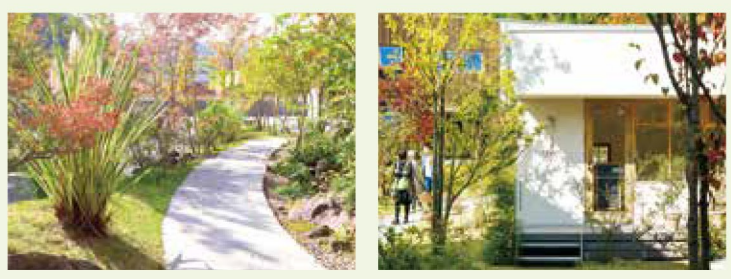
自然ゆたかな心地よい敷地に
カフェやショップが並ぶ複合施設です

イロハーブカフェ
木々に囲まれたカフェは心落ちつく空間。厳選した茶葉だけをブレンドした「スティープン・スミス」の紅茶と、旬のもの、地元のものをメインにした料理が楽しめます。
上：イロハーブワンプレートランチ ¥1,500(税抜)
右：マロンタルト¥510(税抜) スミスティー各種¥800(税抜)



シェフ手作りのケーキは常時10種類ご用意

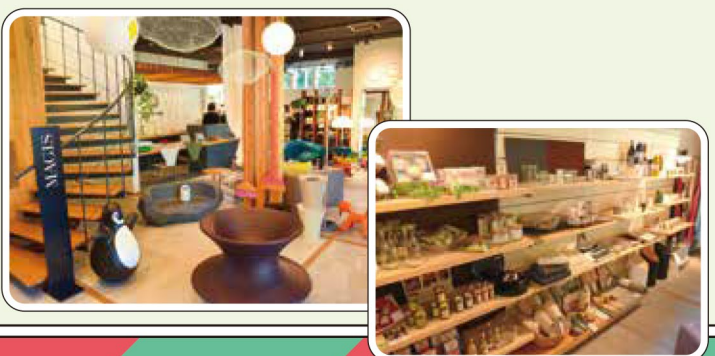
魅惑のグルメや 素敵な一品に 出会える！



12 イロハーブ iroherb
「医・食・住・遊・創」を通して、日々の暮らしがよりゆたかに彩られるような、くらしの“いろは”を提案してくれる複合施設。2024年春にリニューアルし、敷地内にあるショップやカフェで素敵な時間が過ごせます。定期的に各種アート展示やワークショップ、ヨガやピラティスの教室も。まさに五感を満たしてくれる施設です。
●住所/岩国市由宇町3915番地
●営/イロハーブショップ: 10:00~17:00
イロハーブカフェ: 11:00~17:00(L.O16:00)
グリーンショップMidori: 11:00~16:00
●休/火・水曜
●問/ショップ: ☎0827-63-1708
カフェ: ☎0827-63-1687



🚗 錦帯橋⇒約40分



ケーキセット(ドリンク付) 700円
本日のケーキとお好きなドリンクのセット。自然を眺めながらほっと一息すると、心が和みます。

木のぬくもりを感じる
リラックス空間



木工体験教室で作れます

家族で手作り学習机
木の温かさ、家族の温かさを感じながら手作りする机は一生もの。専門家がアドバイスやお手伝いするので、初心者でも安心して作れます。

13 ウッドビレッジみかわ [美川木工(株)]
錦川沿いにある三角屋根のログハウスで、店内には無垢材の家具や手作り雑貨が並び、カフェではケーキセットや手作りパン(土日限定・200円〜)も楽しめます。また、不定期で木工体験教室なども行われていて、オーダー家具の注文も受け付けています。
●住所/岩国市美川町南桑15-20
●営/11:00~17:00
●休/火・水・木曜 ※不定休あり
●問/☎0827-77-0220
🚗 錦帯橋⇒約40分



リニューアルした
北部エリアの新スポット

14 江木商店
2024年6月末に移転オープンしたお店。駐車場が広く、店内は地元岩国の特産品や地酒、山口県内から集めた加工品が並び、秋には近場の山々で採れた松茸が並ぶ“知る人ぞ知る”注目スポットです。
●住所/岩国市下454-16
●営/8:30~18:30
●休/年中無休 ※臨時休業あり
●問/☎0827-47-3620
🚗 錦帯橋⇒約20分



ピ庵のはちみつソフトクリームも人気。厳選されたのはちみつと濃厚なミルクを使用! 400円



岩国自慢の地酒も豊富にラインナップ



国道187号沿線で人気のコッチネッラのピザ

11:00~17:00

バーベキューテラス
店舗横の東屋では、気軽にバーベキューも楽しめます。グリルやトング、コップに箸などの利用料はお一人様500円(中学生以下無料)で、火起こしや片付けなどの手間は一切なし。店内で買った食材を自由に焼いて食べることができます。

